

*"Без анатомії
немає ні хірургії, ні терапії,
а є тільки прикмети і забобони"
М. Губарев*

Анатомія людини - наука, яка вивчає форму і будову тіла людини у зв'язку з його функціями та закономірностями розвитку.

Мета предмету - вивчення будови органів і систем людини, виявлення вікової, статевої та індивідуальної мінливостей анатомічних структур, визначення адаптації форми і будови органів до умов існування.

Вивчаючи будову окремих органів і систем, анатомія розглядає організм людини як єдине ціле, що розвивається на основі конкретних закономірностей під впливом внутрішніх і зовнішніх чинників протягом всієї еволюції.

Але знання будови тіла людини обов'язково повинно супроводжуватися практичними навичками, які полягають у вмінні відпрепарувати, знайти і продемонструвати той чи інший складовий елемент організму.

Це видання містить перелік основних структур органів і систем, які використовуються на кафедрі нормальної анатомії людини Сумського державного університету на практичних заняттях. Звичайно, неможливо показати на препаратах і фізичному тілі всі складові будови тіла людини, які викладені у міжнародній номенклатурі. Тому на допомогу приходять таблиці, муляжі, стенди, фантоми.

Сподіваємося, що даний матеріал цього навчального посібника допоможе студентам у вивченні практичної частини нормальної анатомії людини.

ПРАКТИЧНІ НАВИЧКИ З АНАТОМІЇ ЛЮДИНИ

Показати на черепі (Рис. 1)

Fossa temporalis.
 Fossa infratemporalis.
 Fossa pterygopalatina.
 Sulcus sinus sagittalis superioris.
 Foveolae granulares.
 Fossa cranii anterior.
 Fossa cranii media.
 Fossa cranii posterior. Clivus.
 Sulcus sinus petrosi inferioris.
 Foramen jugulare.
 Foramen lacerum. Palatum osseum.
 Foramen palatinum majus.
 Foramina palatina minora.
 Canalis incisivus.
 Margo supraorbitalis.
 Foramen ethmoidale anterius.
 Foramen ethmoidale posterius.
 Fossa sacci lacrimalis.
 Fissura orbitalis superior.
 Fissura orbitalis inferior.
 Canalis nasolacrimalis.
 Meatus nasi superior.
 Meatus nasi medius.
 Meatus nasi inferior.
 Meatus nasi communis.
 Foramen sphenopalatinum.
 Sulcus sinus sigmoidei.
 Sulcus sinus sagittalis superioris.
 Linea temporalis superior.
 Tuber parietale;
 Eminentia parietalis. Tuber frontale;
 Eminentia frontalis.
 Arcus superciliaris. Glabella.
 Margo supraorbitalis.
 Incisura supraorbitalis.
 Foramen caecum. Sinus frontalis.
 Foramen magnum.
 Tuberculum pharyngeum.
 Sulcus sinus petrosi inferioris.
 Condylus occipitalis.
 Canalis nervi hypoglossi.
 Fossa condylaris.
 Tuberculum jugulare.
 Incisura jugularis. Processus jugularis.
 Protuberantia occipitalis externa.
 Crista occipitalis externa.
 Linea nuchalis superior.
 Linea nuchalis inferior.
 Eminentia cruciformis.
 Protuberantia occipitalis interna.
 Crista occipitalis interna.
 Sulcus sinus transversus.
 Sulcus prechiasmaticus. Sella turcica.
 Tuberculum sellae.
 Fossa hypophysialis. Dorsum sellae.
 Sulcus caroticus. Ala minor.

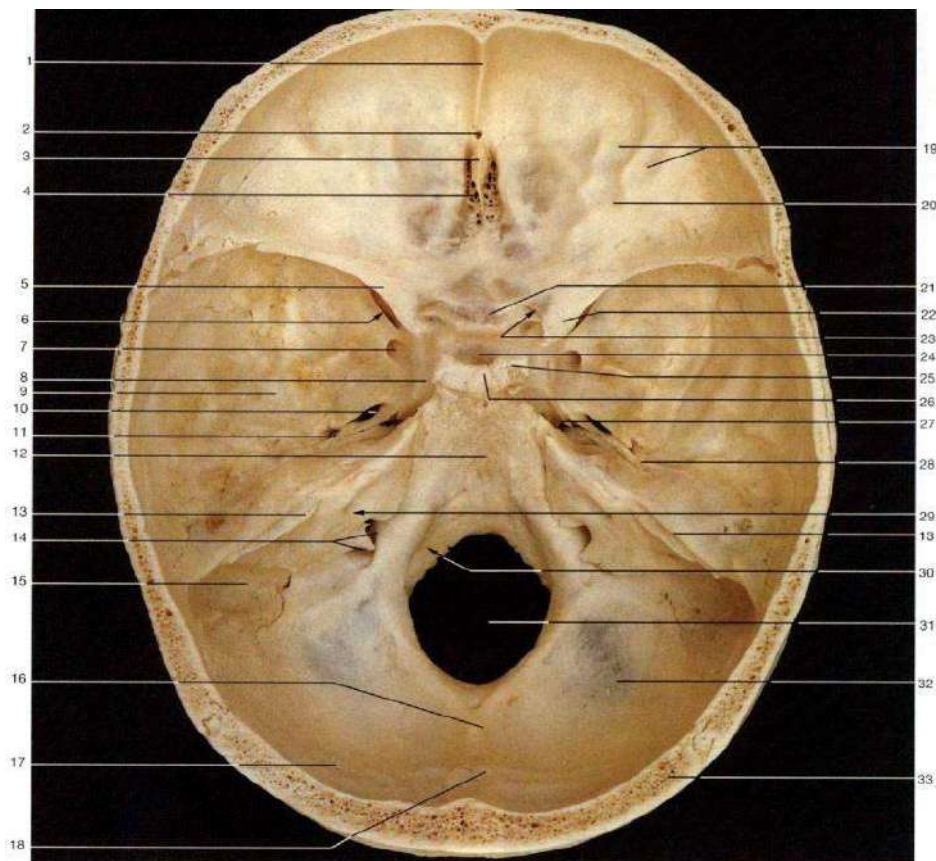
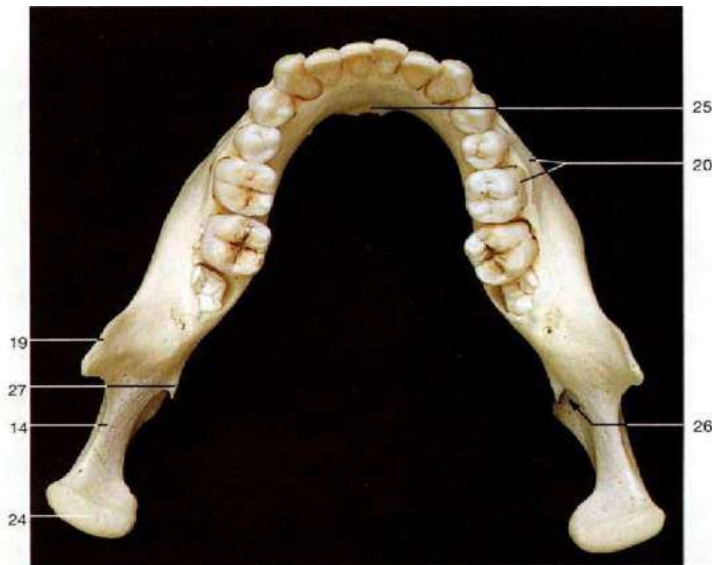


Рисунок 1 – Основа черепа

Canalis opticus. Ala major.
 Crista infratemporalis.
 Foramen rotundum. Foramen ovale.
 Foramen spinosum.
 Processus pterygoideus.
 Fossa pterygoidea. Pars petrosa.
 Processus mastoideus.
 Incisura mastoidea.
 Sulcus arteriae occipitalis.
 Foramen mastoideum.
 Canalis nervi facialis (вхід і вихід).
 Canaliculus chordae tympani (вхід і вихід).
 Apertura externa canalis carotici.
 Apertura interna canalis carotici.
 Tegmen tympani. Eminentia arcuata.
 Hiatus canalis nervi petrosi majoris.
 Hiatus canalis nervi petrosi minoris.
 Impressio trigeminalis.
 Sulcus sinus petrosi superioris.
 Facies posterior partis petrosae.
 Porus acusticus internus.
 Meatus acusticus internus.
 Apertura canaliculi vestibuli.
 Fossa jugularis.
 Apertura canaliculi cochleae.
 Canaliculus mastoideus (вхід і вихід).
 Incisura jugularis.

Processus styloideus.
 Foramen stylo mastoideum.
 Canaliculus tympanicus (вхід і вихід).
 Fossula petrosa.
 Porus acusticus externus.
 Fossa mandibularis.
 Fissura petrosquamosa.
 Fissura tympanomastoidea.
 Lamina cribrosa. Crista galli.
 Lamina orbitalis.
 Concha nasalis superior.
 Concha nasalis media. Os lacrimale.
 Os nasale. Vomer.
 Margo infraorbitalis.
 Foramen infraorbitale. Fossa canina.
 Facies infratemporalis.
 Tuber maxillae.
 Processus zygomaticus.
 Canales incisivi. Processus alveolaris.
 Arcus alveolaris. Alveoli dentales.
 Septa interalveolaria.
 Septa interradicularia. Juga alveolaria.
 Os palatinum. Os zygomaticum.
 Foramen zygomatico orbitale.
 Foramen zygomatico faciale.
 Foramen zygomatico temporale.



Показати на нижній щелепі (Рис. 2)

Protuberantia mentalis. Tuberculum mentale.
 Foramen mentale. Linea obliqua.
 Fossa digastrica. Linea mylohyoidea.
 Fovea sublingualis. Fovea submandibularis.
 Fossa retromolaris. Ramus mandibulae.
 Angulus mandibulae. Tuberositas masseterica.
 Tuberositas pterygoidea. Foramen mandibulae.
 Sulcus mylohyoideus. Processus coronoideus.
 Processus condylaris. Caput mandibulae;
 Condylus mandibulae. Collum mandibulae.
 Fovea pterygoidea.

Рисунок 2 – Нижня щелепа

Показати на відповідних хребцях (Рис. 3)

Arcus vertebrae.
 Foramen intervertebrale.
 Incisura vertebralis superior.
 Incisura vertebralis inferior.
 Processus spin osus.
 Processus transversus.
 Processus articularis superior.
 Processus articularis inferior.

Foramen transversarium.
 Arcus anterior atlantis.
 Fovea dentis.
 Tuberculum anterius atlantis.
 Arcus posterior atlantis.
 Sulcus arteriae vertebralis.
 Tuberculum posterius.
 Atlantis. Dens axis.

Vertebra prominens.
 Fovea costalis superior.
 Fovea costalis inferior.
 Fovea costalis processus transversi.
 Processus accessorius.
 Processus mamillaris.

Показати на крижовій кістці (Рис. 3)

Promontorium. Ala ossis sacri.
 Processus articularis superior. Pars
 lateralis. Facies auricularis.
 Tuberositas ossis sacri. Lineae

transversae. Foramina sacralia
 anteriora. Facies dorsalis. Crista
 sacralis mediana. Foramina sacralia
 posteriora. Crista sacralis medialis.

Crista sacralis lateralis. Cornu sacrale.
 Hiatus sacralis.

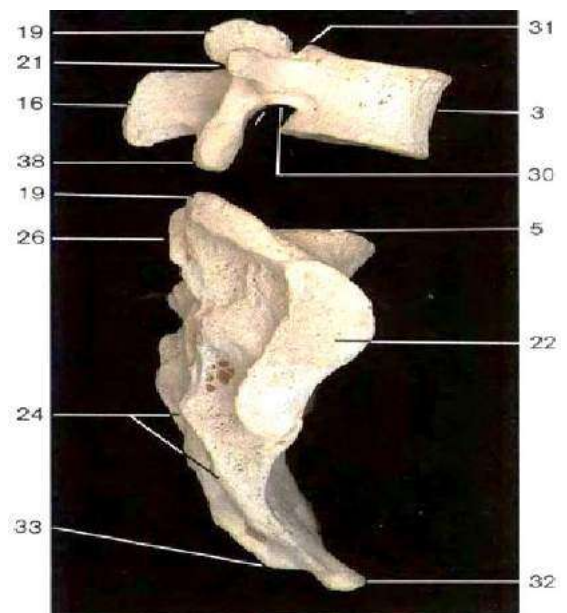
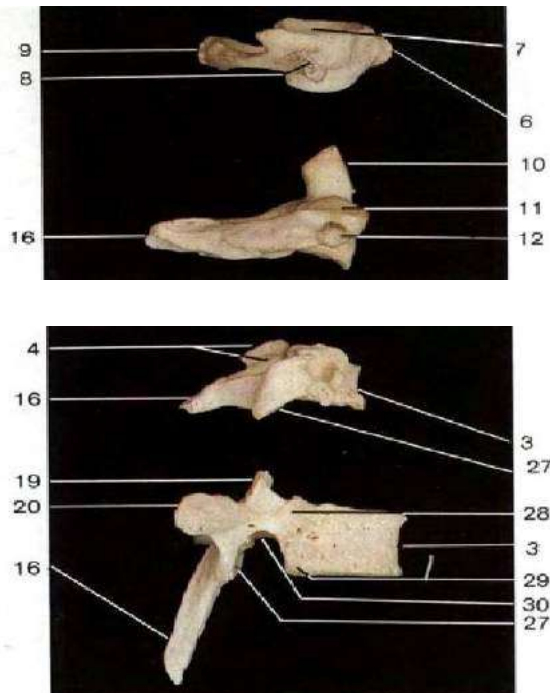


Рисунок 3 – Різновиди хребців

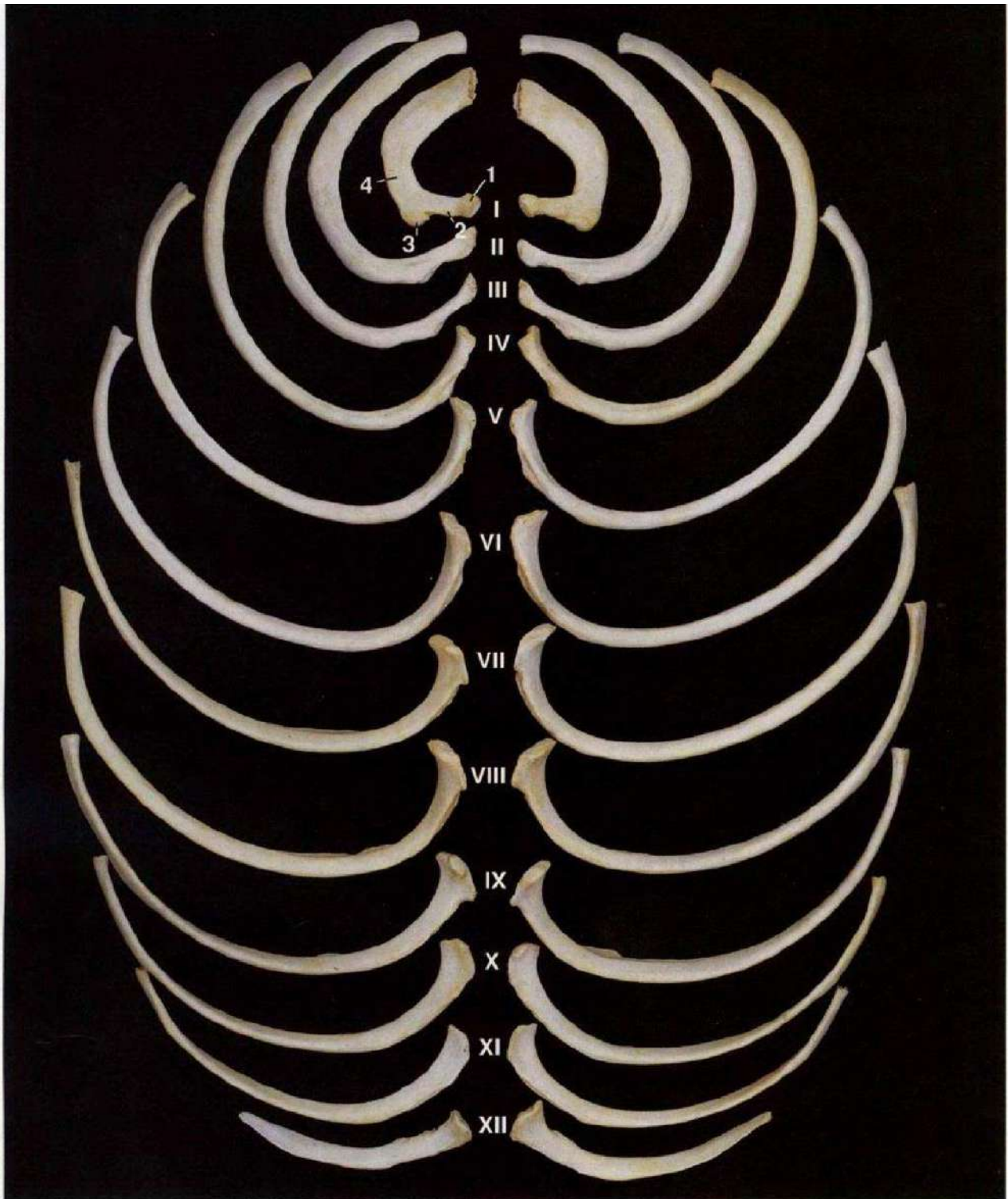


Рисунок 4 – Ребра

Показати на окремих ребрах (Рис. 4)

Caput costae.

Facies articularis capitis costae.

Crista capitis costae.

Collum costae.

Tuberculum costae.

Facies articularis tuberculi costae.

Angulus costae.

Sulcus costae.

Tuberculum musculi scaleni
anterioris.

Sulcus arteriae subclaviae.

Sulcus venae subclaviae.

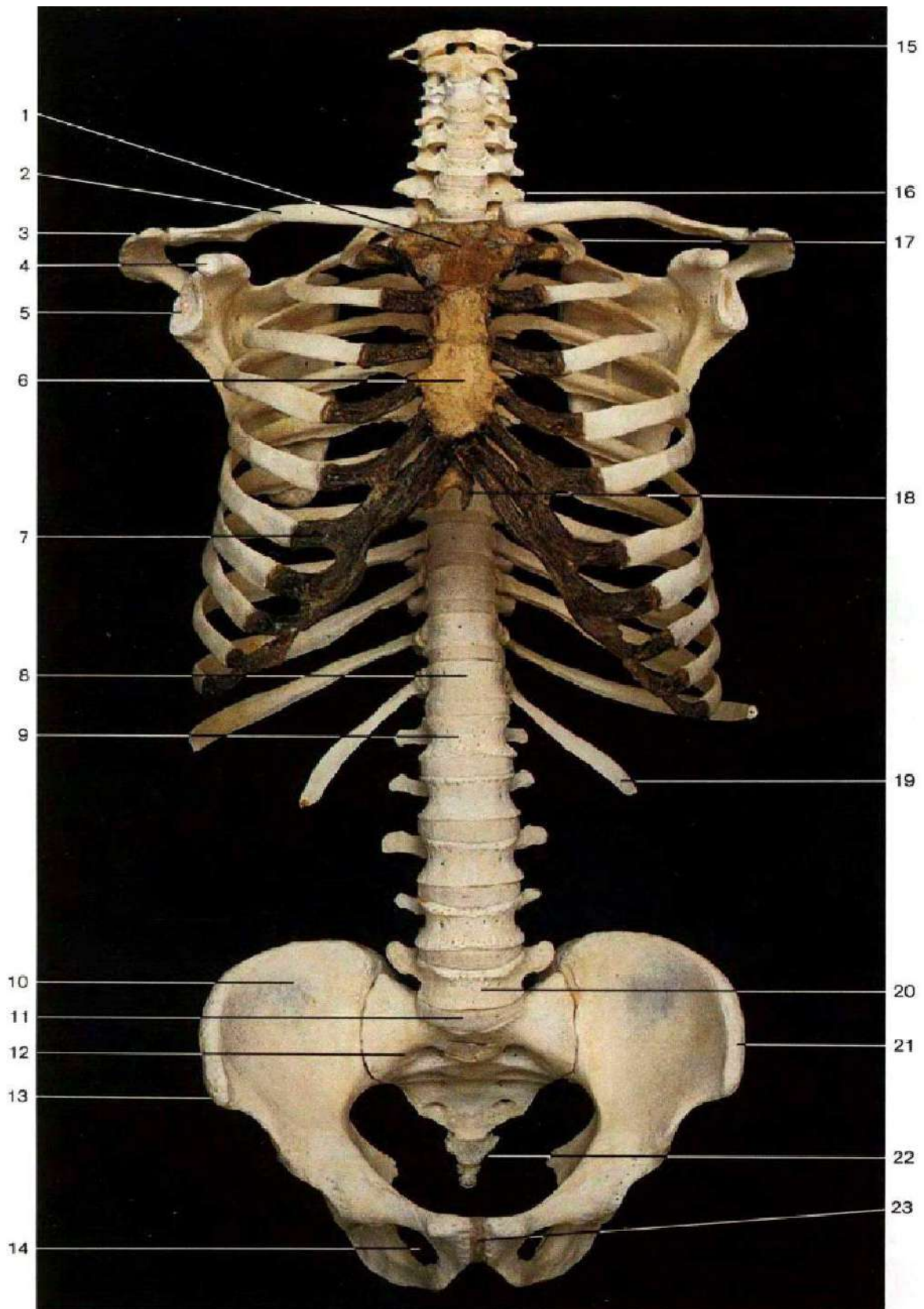


Рисунок 5 – Скелет тулуба

Показати на скелеті (Рис. 5)

Manubrium sterni. Incisura clavicularis. Incisura jugularis. Angulus sterni. Processus xiphoideus. Incisurae costales. Sulcus pulmonalis. Arcus costalis. Angulus infrasternalis.

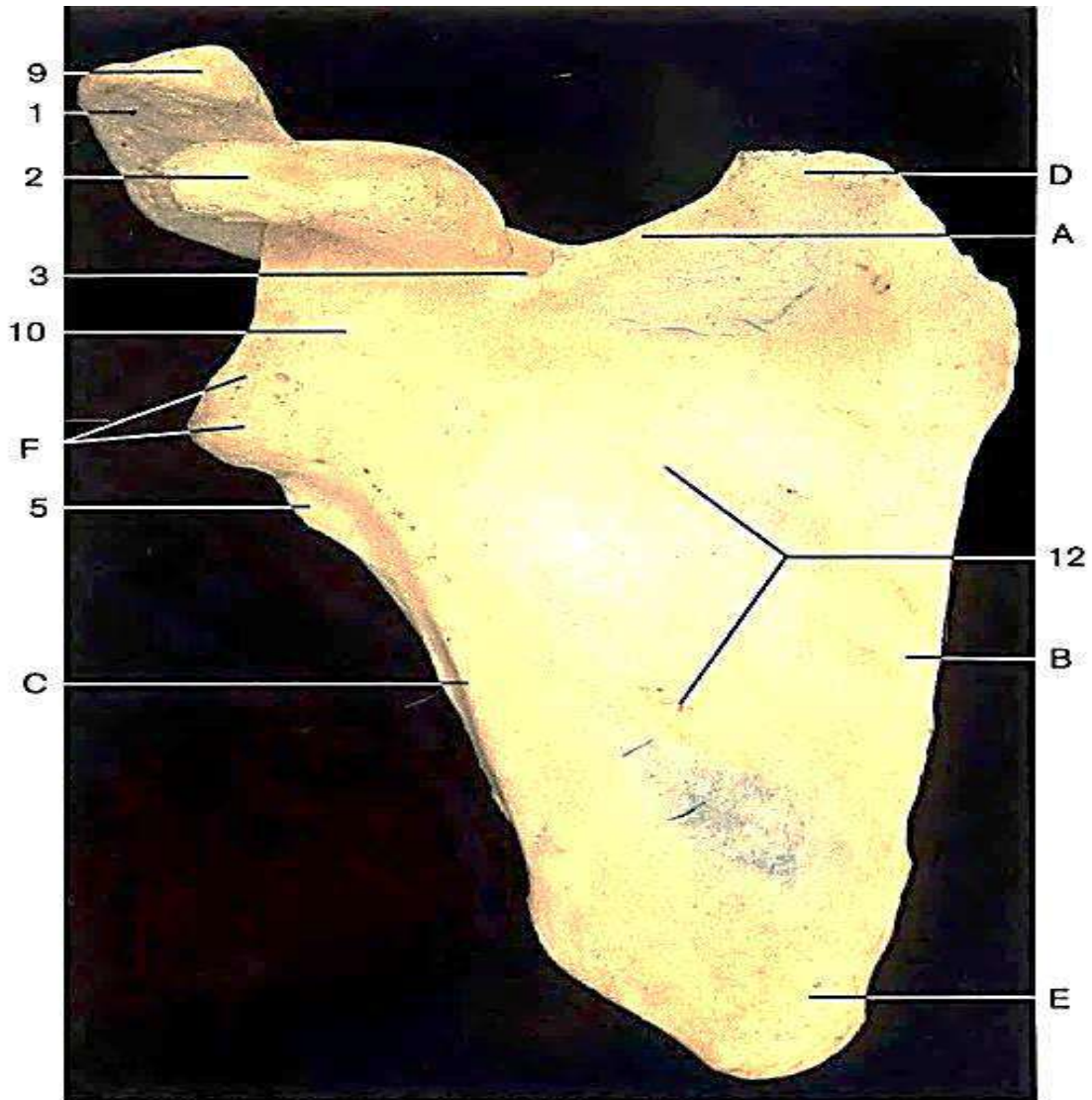


Рисунок 6 – Лопатка

Показати на лопатці (Рис. 6)

Facies costalis.
Fossa subscapularis.
Spina scapulae.
Fossa supraspinata.

Fossa infraspinata.
Acromion.
Incisura scapulae.
Cavitas glenoidalis.

Tuberculum supraglenoidale.
Tuberculum infraglenoidale.
Collum scapulae.
Processus coracoideus.

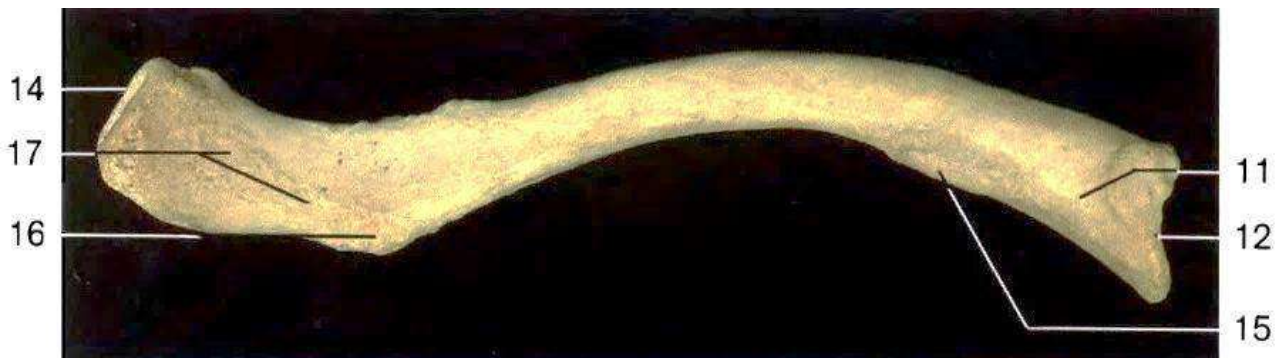


Рисунок 7 – Ключиця

Показати на ключиці (Рис. 7)

Extremitas sternalis.
Impressio ligamenti costoclaviculans.

Facies articularis acromialis.
Tuberculum conoideum.

Linea trapezoidea.
Extremitas acromialis.

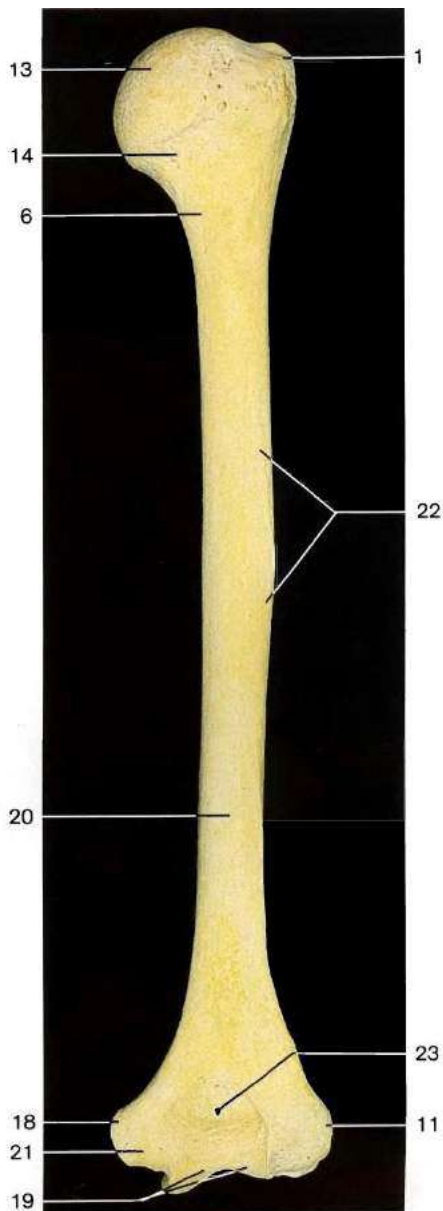


Рисунок 8 – Плечова кістка

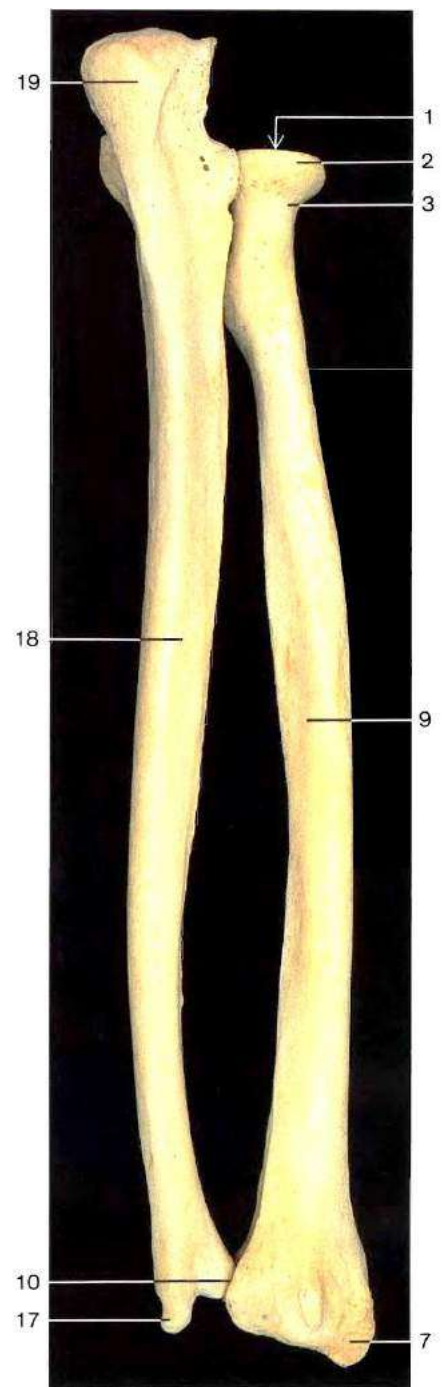


Рисунок 9 – Кістки передпліччя

Показати на плечовій кістці (Рис. 8)

Collum anatomicum.
Collum chirurgicum.
Tuberculum majus.
Tuberculum minus.
Sulcus intertubercularis.
Crista tuberculi majoris.

Crista tuberculi minoris.
Sulcus nervi radialis.
Tuberositas deltoidea.
Condylus humeri.
Capitulum humeri.
Trochlea humeri.

Fossa olecrani.
Fossa coronioidea.
Fossa radialis.
Epicondylus medialis.
Sulcus nervi ulnaris.
Epicondylus lateralis.

Показати на променевої кістці (Рис. 9)

Circumferentia articularis. Collum radii. Tuberositas radii. Processus styloideus radii. Facies articularis carpalis.

Показати на ліктьовій кістці (Рис. 9)

Olecranon. Processus coronioideus. Tuberositas ulnae. Incisura radialis. Incisura trochlearis.
Processus styloideus ulnae.

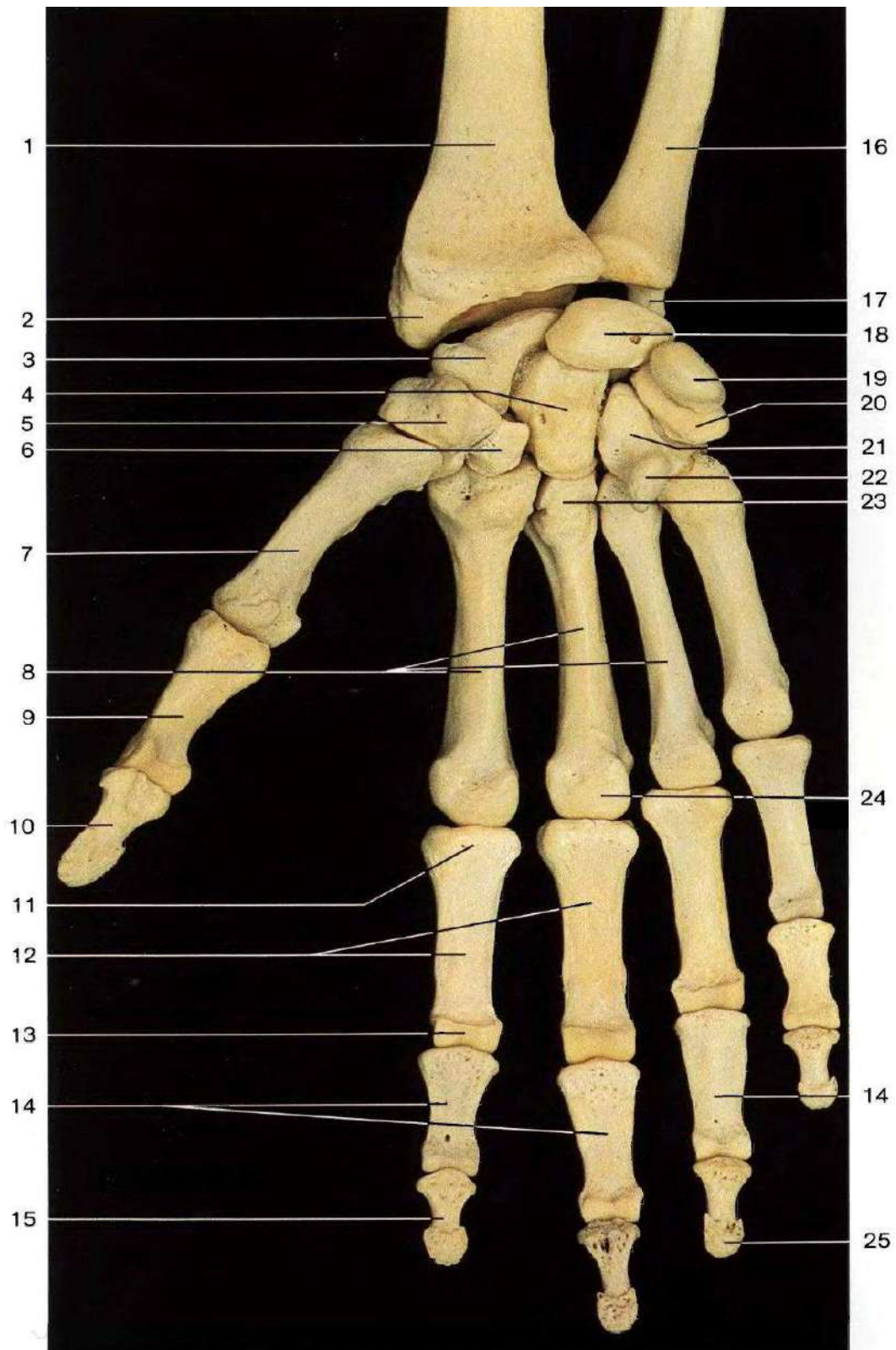


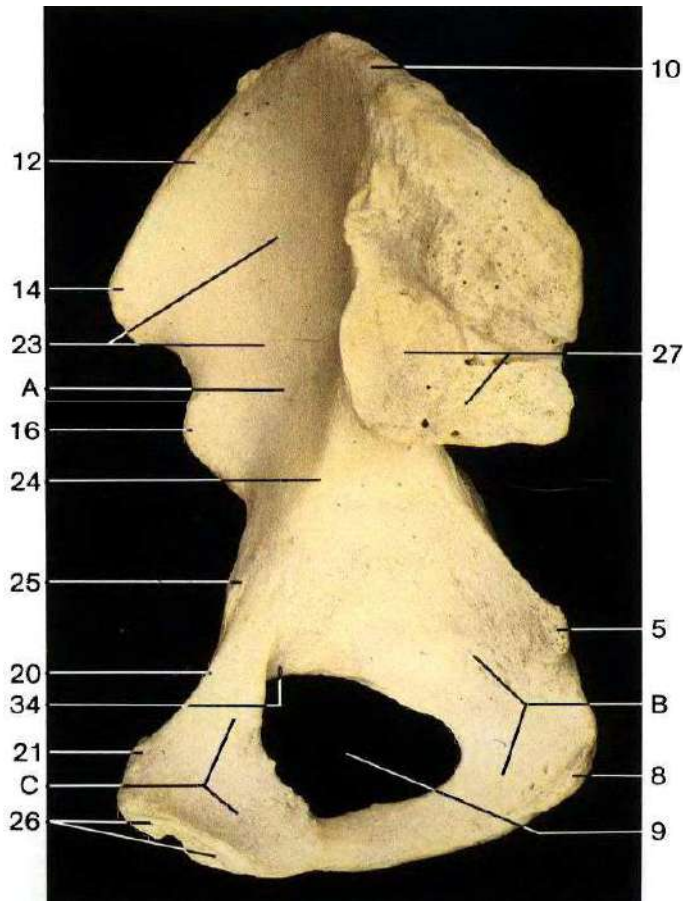
Рисунок 10 – Кістки кисті

Показати на скелеті кисті (Рис. 10)

Os scaphoideum.
 Os lunatum.
 Os triquetrum.
 Os pisiforme.
 Os trapezium.

Os trapezoideum.
 Os capitatum.
 Os hamatum.
 Sulcus carpi.
 Ossa metacarpi;

Ossa metacarpalia.
 Phalanx proximalis.
 Phalanx media.
 Phalanx distalis.
 Tuberositas phalangis distalis.



Показати на кульшовій кістці (Рис. 11)

Acetabulum. Fossa acetabuli. Incisura acetabuli.
 Facies lunata. Foramen obturatum.
 Incisura ischiadica major. Corpus ossis ilii.
 Ala ossis ilii. Linea arcuata. Crista iliaca.
 Spina iliaca anterior superior.
 Spina iliaca anterior inferior.
 Spina iliaca posterior superior.
 Spina iliaca posterior inferior.
 Fossa iliaca. Facies auricularis. Corpus ossis ischii.
 Ramus ossis ischii. Tuber ischiadicum.
 Spina ischiadica. Incisura ischiadica minor.
 Corpus ossis pubis. Tuberculum pubicum.
 Facies symphysialis. Crista pubica.
 Ramus superior ossis pubis. Eminentia iliopubica.
 Pecten ossis pubis. Sulcus obturatorius.
 Ramus inferior ossis pubis.

Рисунок 11 – Права кульшова кістка

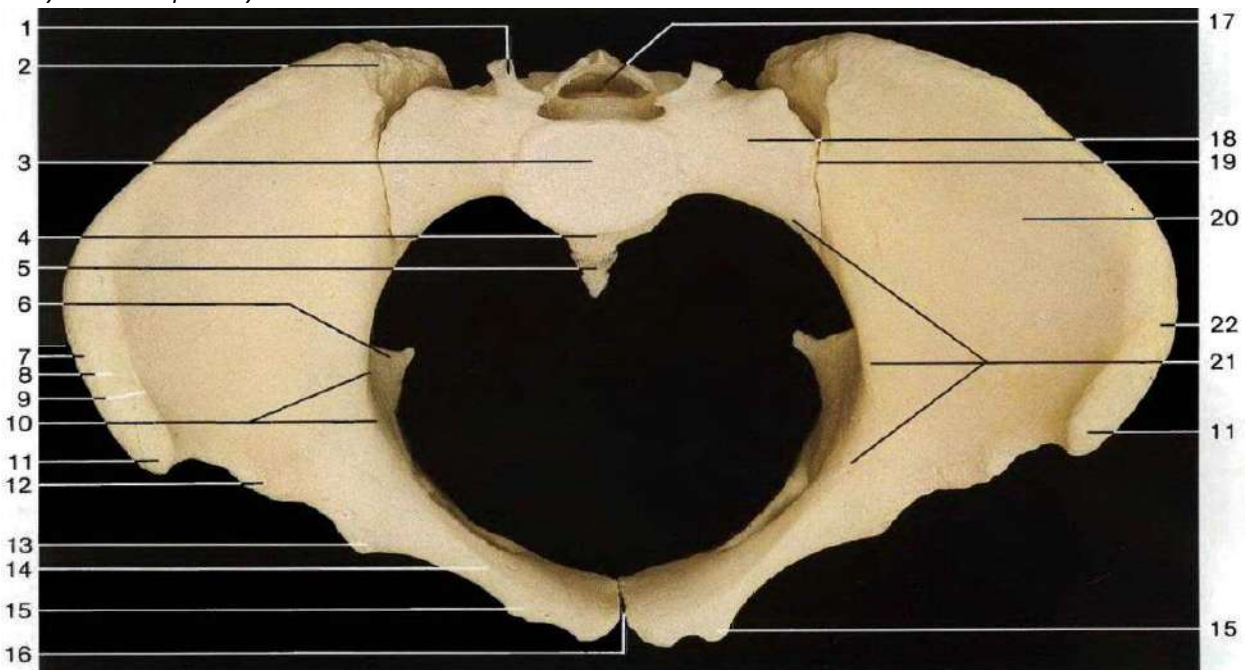


Рисунок 12 – Скелет таза

Показати на скелеті таза (Рис. 12)

Linea terminalis.
 Diameter transversa (розмір).
 Diameter obliqua (розмір).
 Conjugata anatomica (розмір).

Conjugata vera (розмір).
 Conjugata diagonalis (розмір).
 Conjugata recta (розмір).
 Distantia interspinosa (розмір).

Distantia intercrystalis (розмір).
 Distantia intertrochantERICA (розмір).

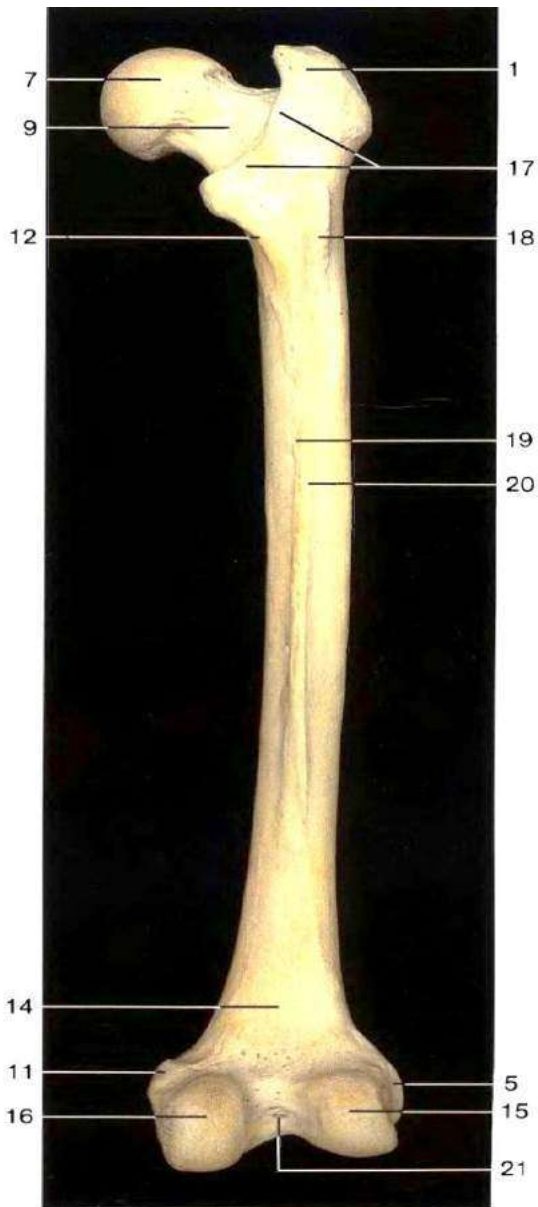


Рисунок 13 – Стегнова кістка

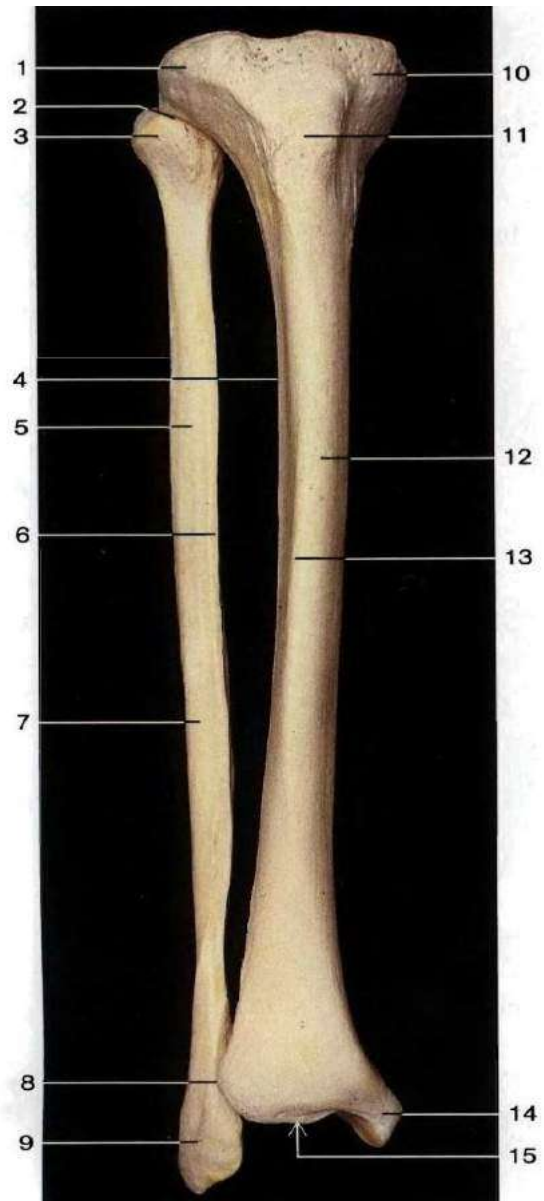


Рисунок 14 – Кістки гомілки

Показати на стегновій кістці (Рис. 13)

Caput femoris.	Crista intertrochanterica.
Fovea capitis femoris.	Linea aspera.
Collum femoris.	Linea pectinea.
Trochanter major.	Tuberositas glutea.
Fossa trochanterica.	Facies poplitea.
Trochanter minor.	Condylus medialis.
Linea intertrochanterica.	Epicondylus medialis.

Condylus lateralis.
Epicondylus lateralis.
Facies patellaris.
Fossa intercondylaris.
Linea intercondylaris.

Показати на великогомілковій кістці (Рис. 14)

Condylus medialis.	Area intercondylaris posterior.
Condylus lateralis.	Eminentia intercondylaris.
Facies articularis fibularis.	Tuberculum intercondylare mediale.
Area intercondylaris anterior.	Tuberculum intercondylare laterale.

Tuberositas tibiae.
Linea musculi solei.
Malleolus medialis.
Sulcus malleolaris. Incisura fibularis.

Показати на малоогомілковій кістці (Рис. 14)

Caput fibulae. Apex capitis fibulae. Malleolus lateralis. Fossa malleoli lateralis.